



GOVERNO DO ESTADO  
**RIO GRANDE DO SUL**

SECRETARIA DA FAZENDA



PROGRAMA DE  
**EDUCAÇÃO  
FISCAL-RS**  
Aprendendo a ser Cidadão



# EDUCAÇÃO FISCAL

# O QUE É EDUCAÇÃO FISCAL?

A educação fiscal ensina sobre os direitos e deveres dos cidadãos, como são arrecadados e aplicados os tributos e o controle dos investimentos públicos.



# O QUE QUEREMOS PARA O BRASIL?

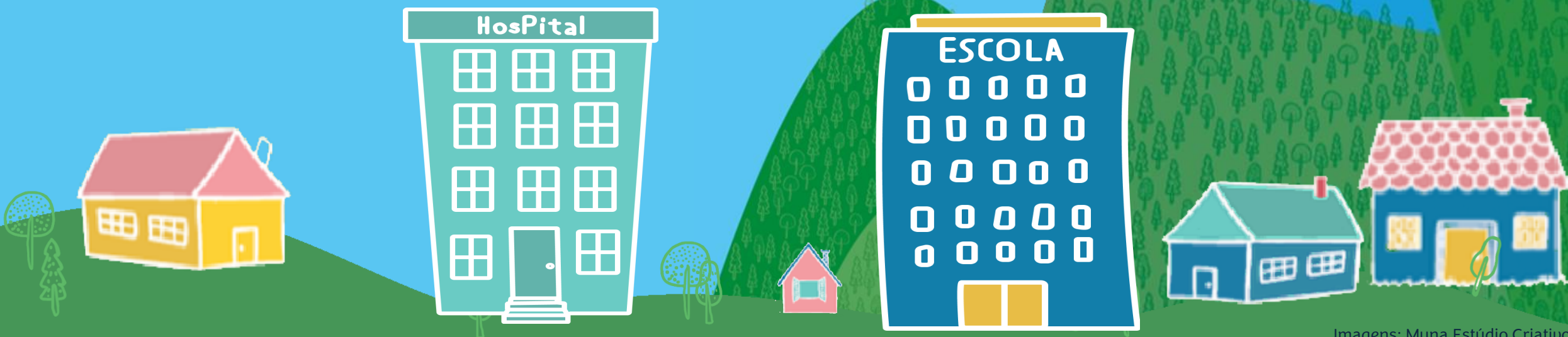
1. Construir um país com pessoas livres, justas e **solidárias**;
2. Garantir que os municípios se desenvolvam;
3. Acabar com a pobreza e reduzir as desigualdades;
4. Promover o bem de todos, sem preconceitos de origem, raça, sexo, cor ou idade.

DIREITOS NA CONSTITUIÇÃO:  
PELO POVO,  
PARA O POVO



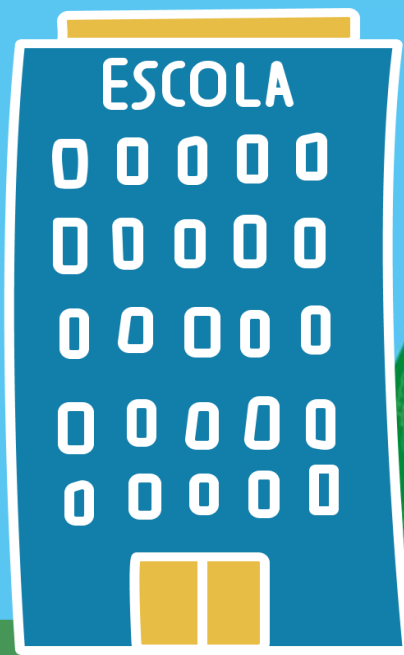
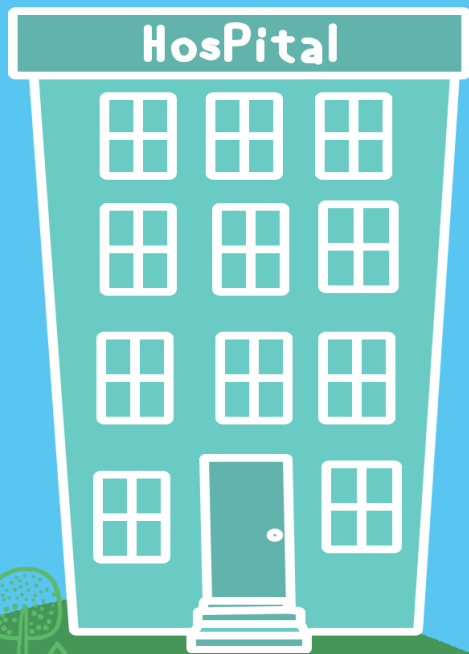
# QUAIS SERVIÇOS PÚBLICOS VOCÊ UTILIZA?

- \* Escola pública
- \* Merenda escolar
- \* Transporte escolar
- \* Consulta no posto de saúde
- \* Pracinha



# COMO SÃO PAGOS ESTES SERVIÇOS?

## VOCÊ SABE O QUE É TRIBUTO?

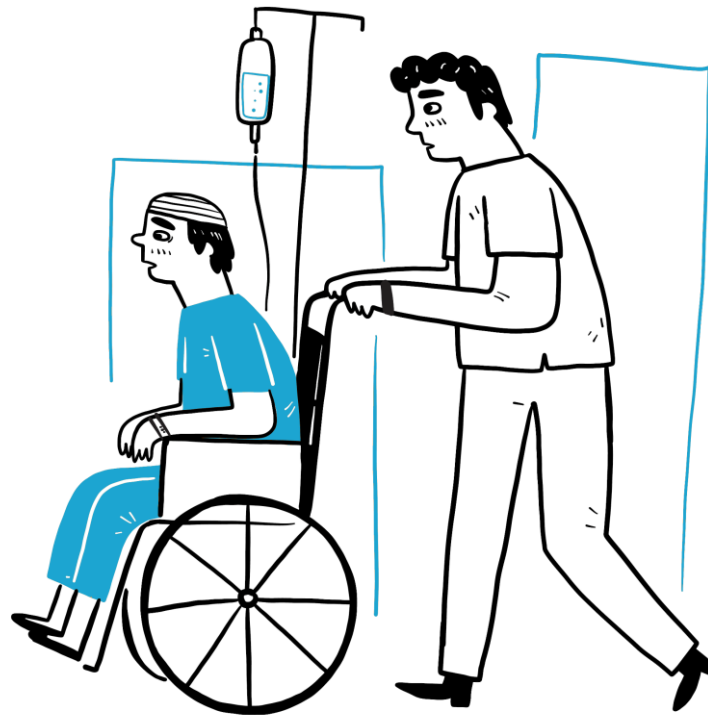


# QUAL A IMPORTÂNCIA DO TRIBUTO?

Para que o Estado possa prover os serviços públicos para a população, como **saúde**, **educação** e **segurança**.



# ONDE O TRIBUTO É UTILIZADO



# COMO EU POSSO AJUDAR MINHA CIDADE?

Sempre que comprar qualquer produto, peça a nota fiscal.



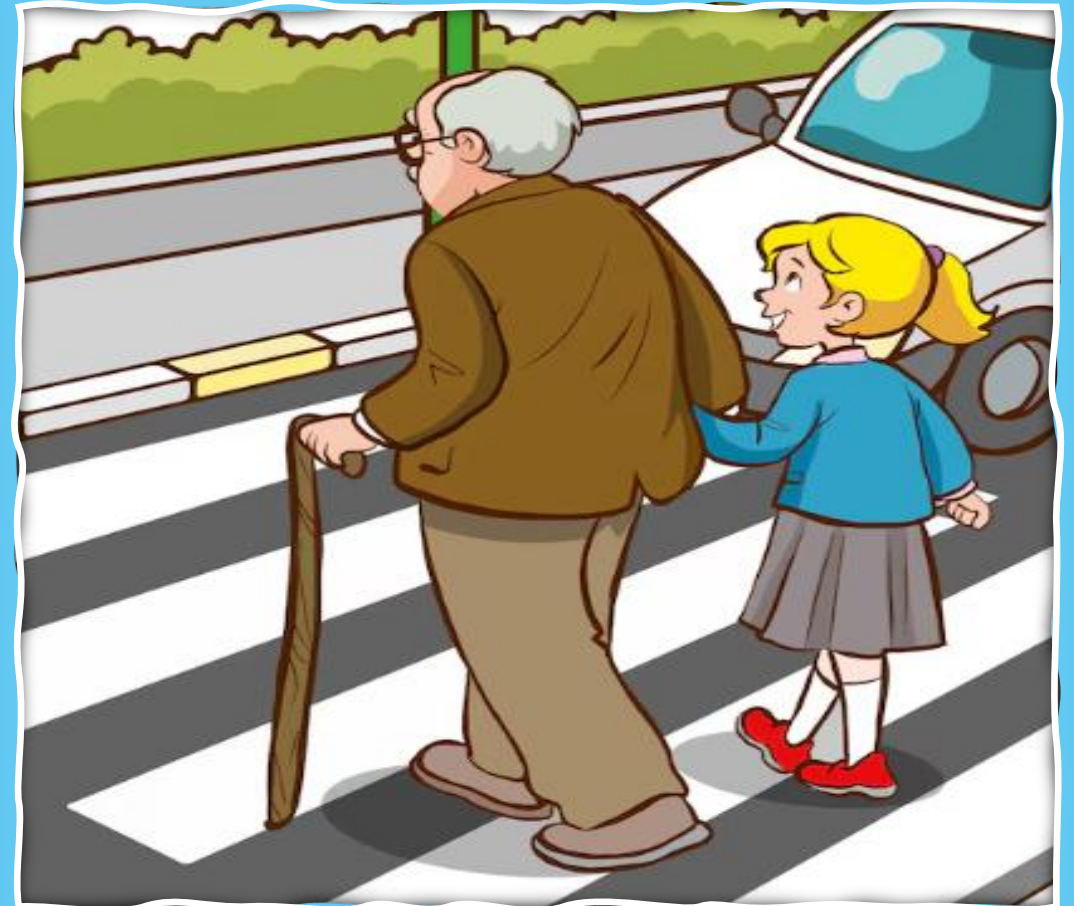
# UTILIZE OS BENS PÚBLICOS COM RESPONSABILIDADE



# QUAL IMAGEM IDENTIFICA UM BOM CIDADÃO?



# QUAL IMAGEM IDENTIFICA UM BOM CIDADÃO?



# QUAL IMAGEM IDENTIFICA UM BOM CIDADÃO?



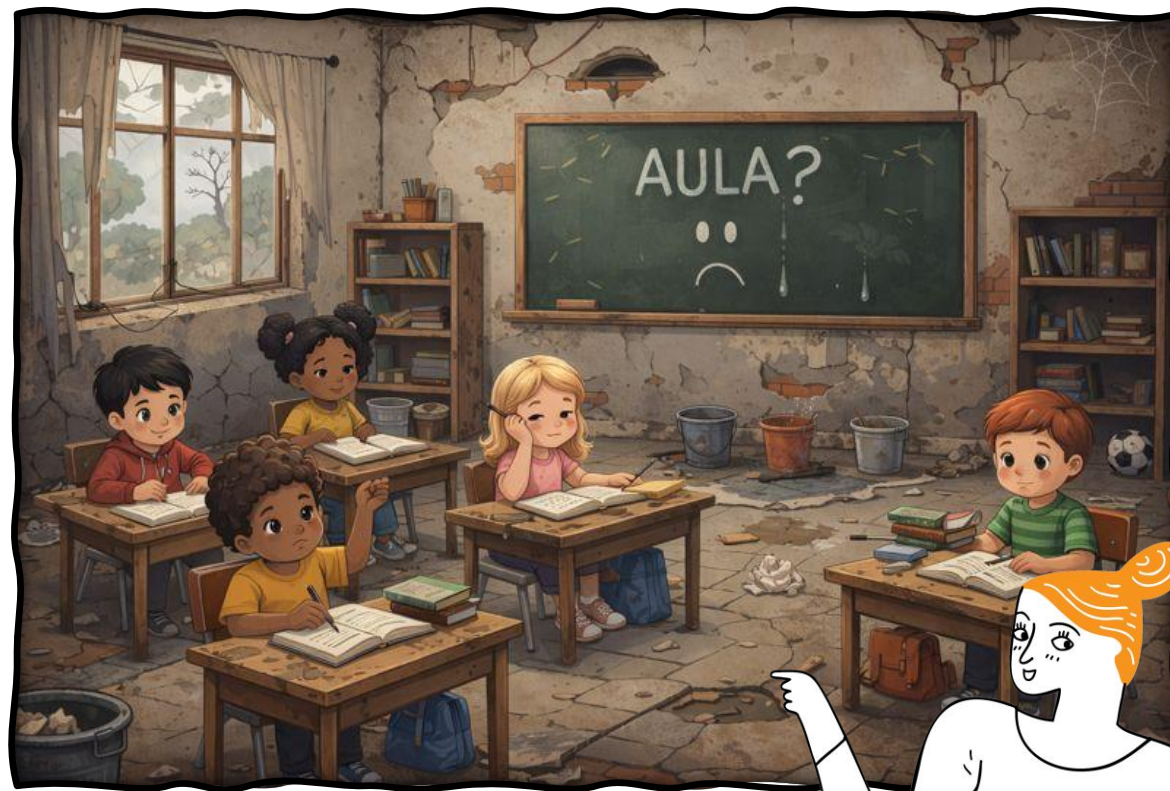
QUAL IMAGEM IDENTIFICA UM BOM CIDADÃO?



# O QUE VOCÊ PREFERE?



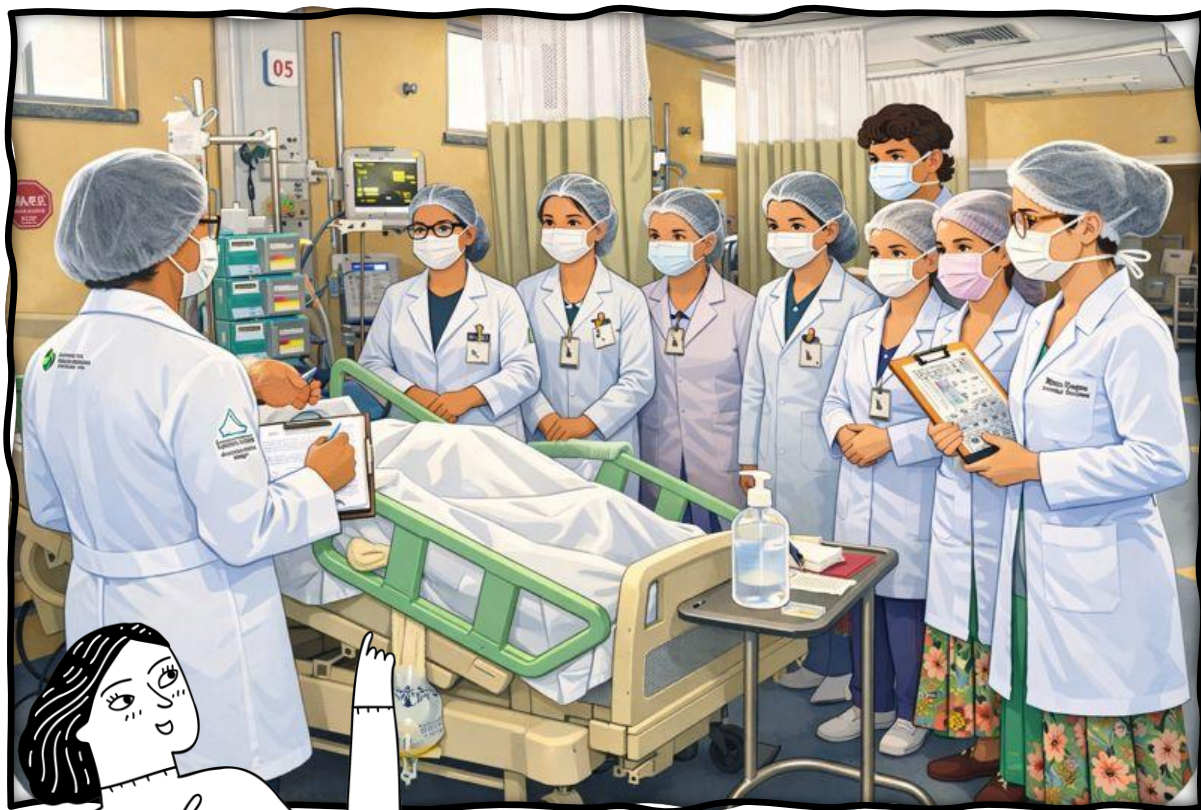
Escola com  
estrutura



Escola sem  
estrutura



# O QUE VOCÊ PREFERE?



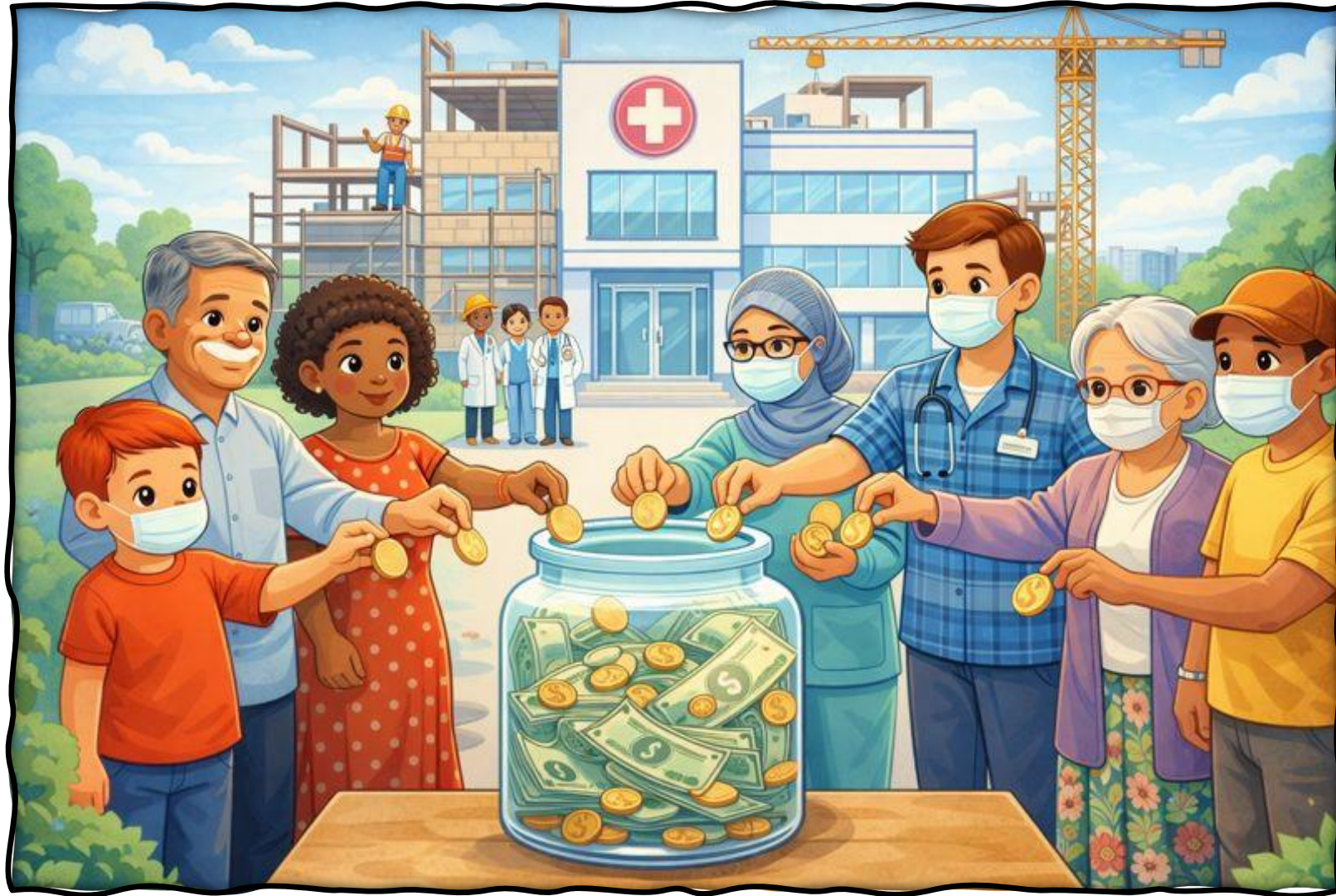
Com hospital e  
médicos



Hospital  
inacabado



# COMO CONSTRUÍMOS UM HOSPITAL??



# O QUE VOCÊ PREFERE?



**Viver  
Sem imposto**



**Viver  
com imposto**

# VOCÊ É IMPORTANTE PARA A SUA CIDADE!





GOVERNO DO ESTADO  
**RIO GRANDE DO SUL**

SECRETARIA DA FAZENDA



PROGRAMA DE  
**EDUCAÇÃO  
FISCAL-RS**  
Aprendendo a ser Cidadão



**FAÇA SUA PARTE!**