



RECEITA ESTADUAL RS



EDUCAÇÃO FISCAL

APRENDENDO A SER CIDADÃO

Educação infantil





GOVERNO DO ESTADO
RIO GRANDE DO SUL
SECRETARIA DA FAZENDA



Secretária de Estado da Fazenda

Pricilla Maria Santana

Secretário Adjunto da Fazenda

Itanielson Dantas Silveira

Subsecretário da Receita Estadual

Ricardo Neves Pereira

Divisão de Relacionamento com Cidadãos e Municípios – Receita Estadual - Seção do Programa de Integração Tributária (PIT)

João Carlos Loebens – Chefe de Divisão

Décio Gardel Goecks Rauber

Gabriel Fumagalli Fontoura

Giane Maria Zago

Marcos Vinicius Eto

Tamara Dentee

Tânia Santos Coelho de Souza

Olá, amiguinhos!

Nos chamamos **P**edro, **I**sa e **T**oninho.
Juntos formamos a **Equipe PIT!**

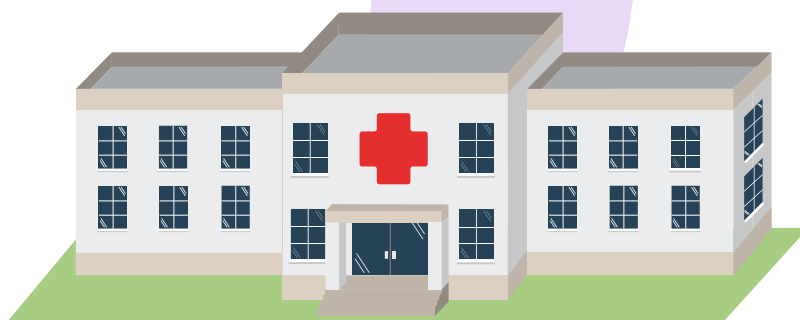
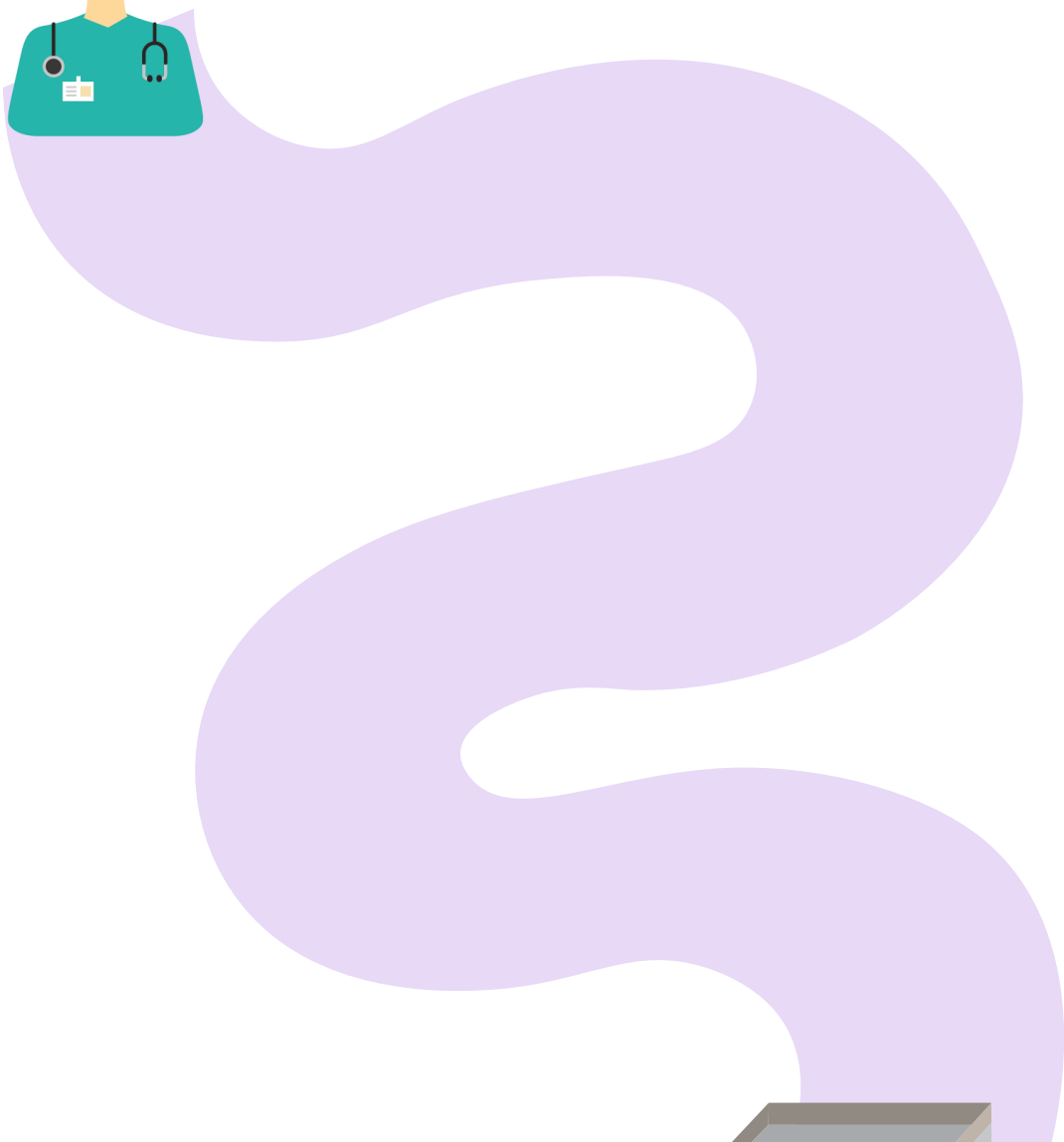
O Programa de Integração Tributária (PIT) é um conjunto de iniciativas com o objetivo de ajudar a melhorar o lugar em que vivemos. Preparamos muitas brincadeiras e atividades de aula para aprendermos mais sobre educação fiscal e cidadania.

Vamos lá?



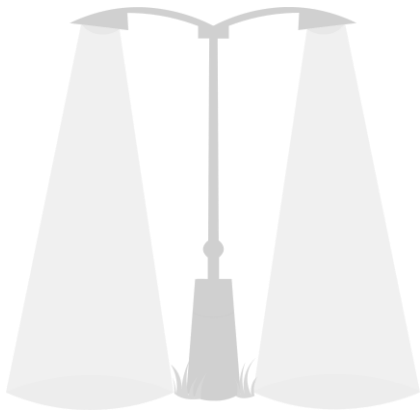


O posto de saúde é mantido com recursos públicos. Cubra com bolinhas de papel o caminho que a enfermeira percorre para chegar ao hospital e atender aos cidadãos com carinho e zelo.

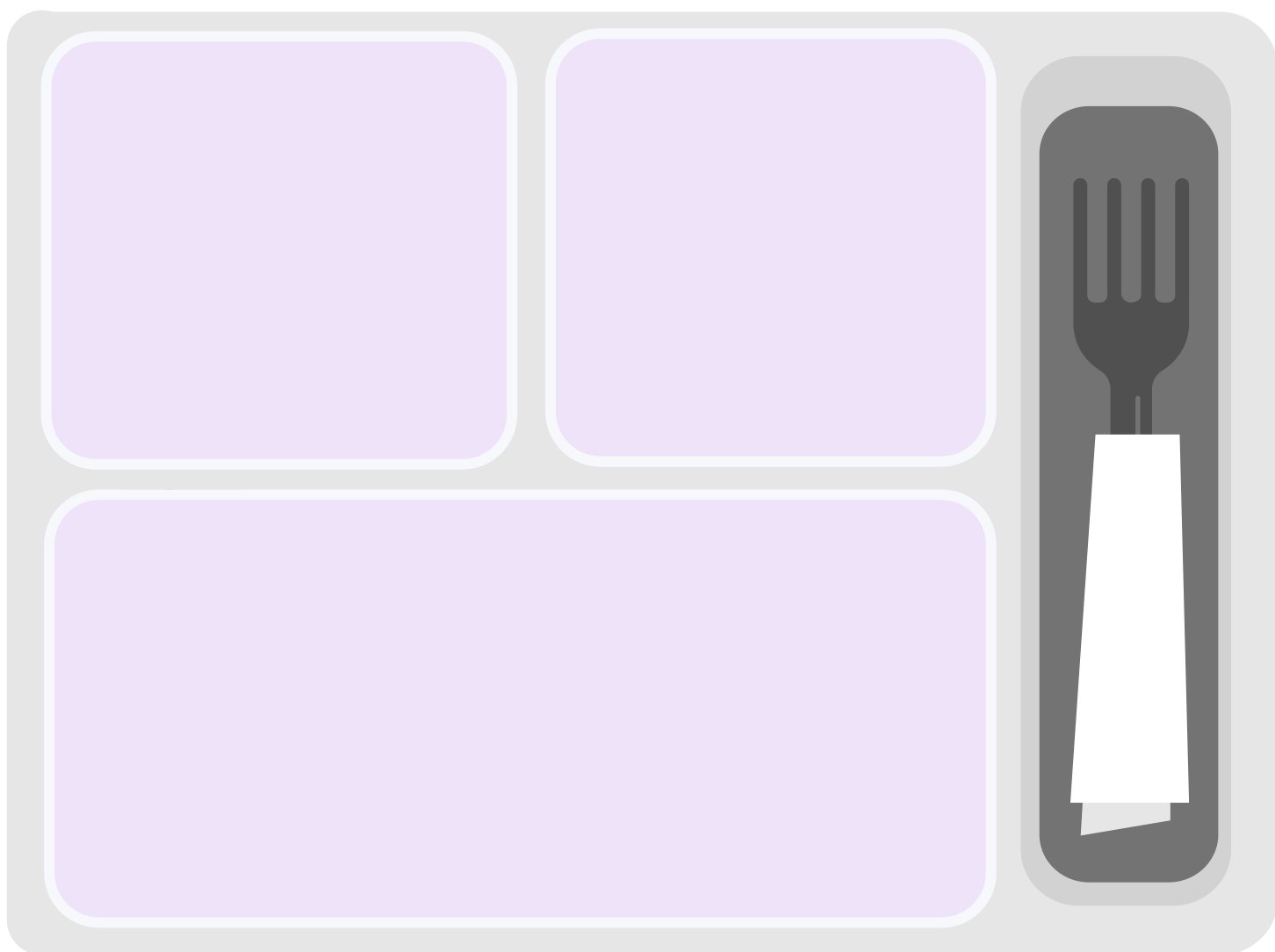




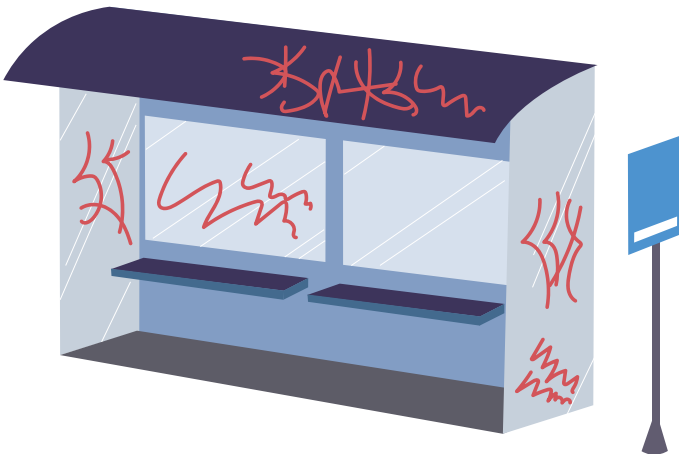
Os bens e serviços públicos estão a serviço de todos os cidadãos. **Pinte aqueles utilizados por você ou sua família.**



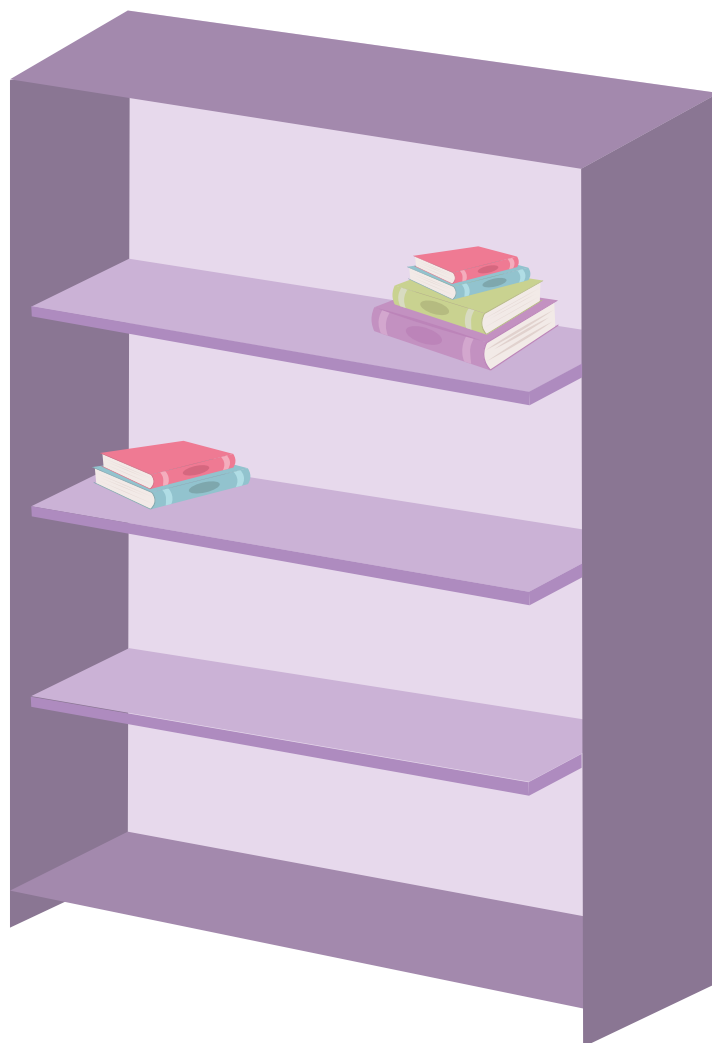
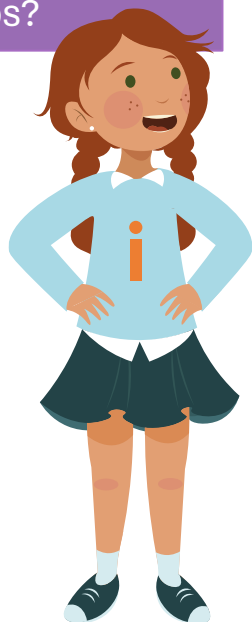
A merenda escolar é comprada com recursos dos impostos. Desenhe no prato, a merenda que você mais gosta e pinte bem bonito. No prato, cole bolinhas de papel.



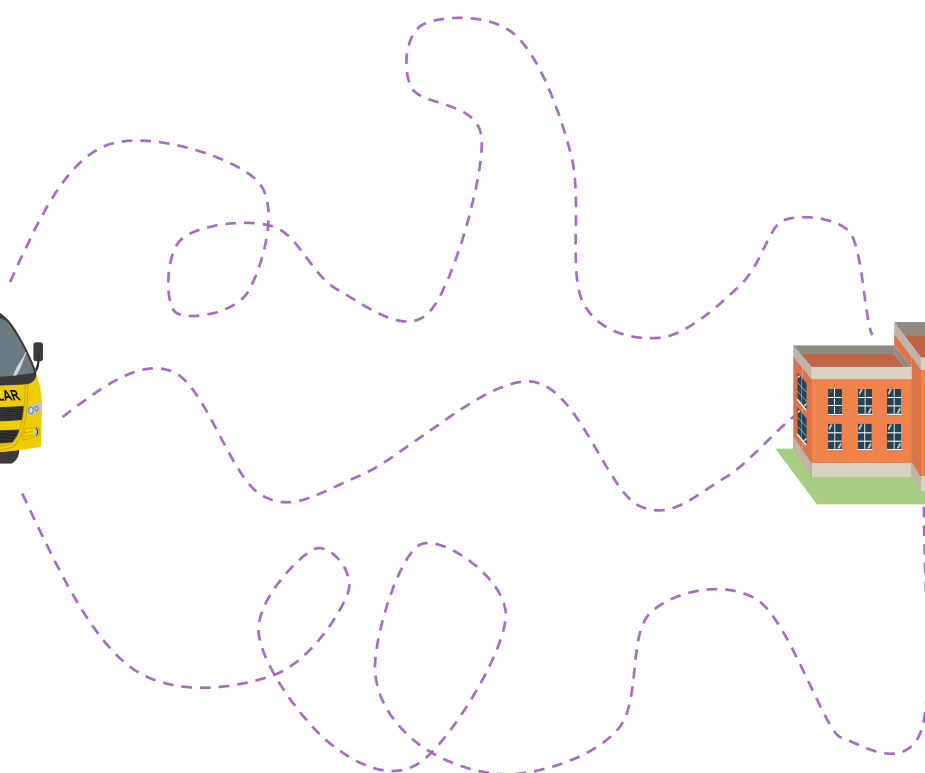
Marque um X nos quadrinhos que mostram o que é certo fazer para cuidar do espaço público.



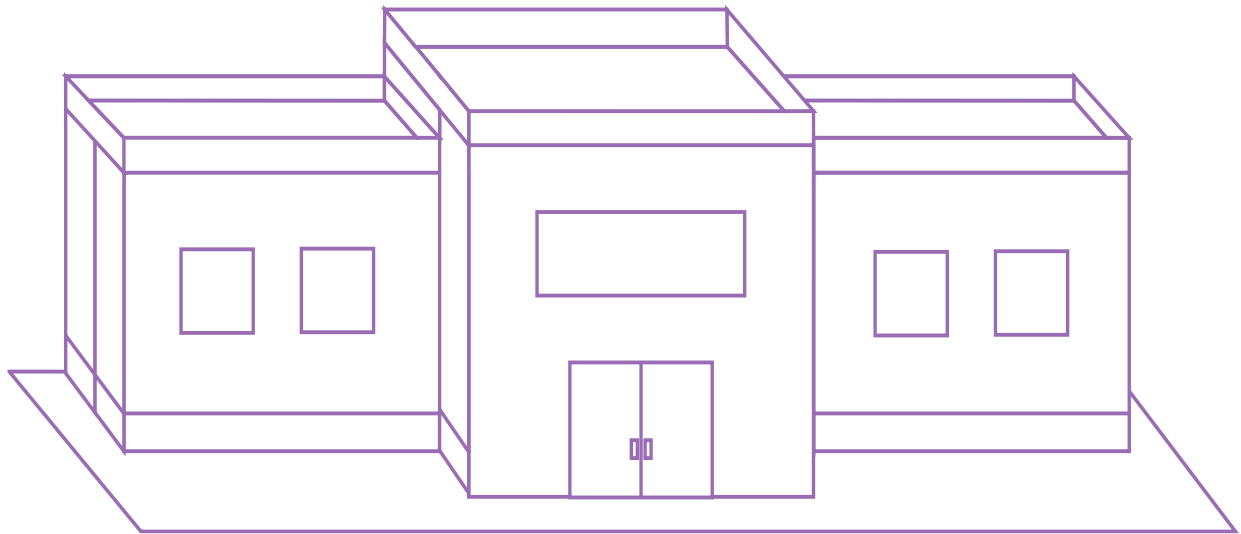
Atividade: Os livros da biblioteca são para o uso de todas as crianças, **eles foram comprados com o dinheiro dos impostos**. Vamos completar a estante da biblioteca com livros bem coloridos?



Algumas crianças utilizam o transporte escolar para chegar à escola. **Ele é pago com o dinheiro dos impostos**. Ajude o motorista chegar à escola utilizando o caminho mais curto (rápido).



A escola foi construída para a comunidade com recursos dos impostos pagos por todos. Vamos colorir a escola pintando cada forma geométrica conforme as cores abaixo?



Recorte e cole cada objeto na lixeira correta para ajudar na **coleta seletiva municipal** e cuidar o meio ambiente!





O parquinho da escola é um bem público, ou seja, é de todos, por isso devemos usar os brinquedos com cuidado e manter o local limpo. **Complete os brinquedos do parquinho e pinte bem colorido.**



B ___ L ___ NÇO

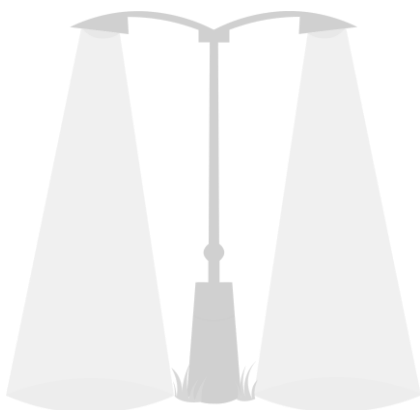


ESCORR ___ GAD ___ R

Cole bolinhas de papel na árvore que faz uma bela sombra no verão. Depois, desenhe uma lixeira para as crianças colocarem o lixo.



Circule e pinte os desenhos que representam bens ou serviços públicos.



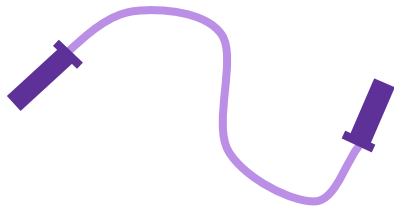
Os brinquedos da escola foram comprados com o dinheiro dos tributos.

Você sabia que todos pagamos tributos?

Organize as letras das palavras e escreva o nome de cada brinquedo:



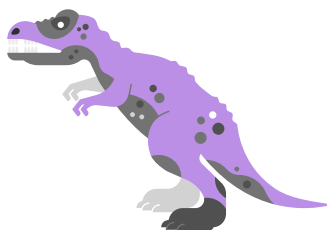
OBAL



ACROD



CEABON

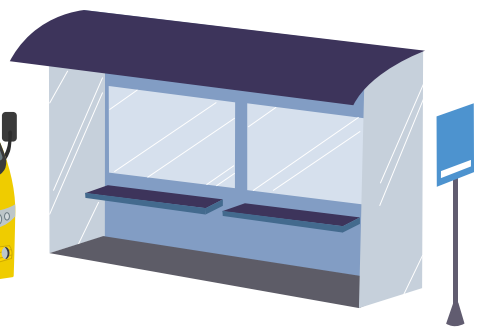
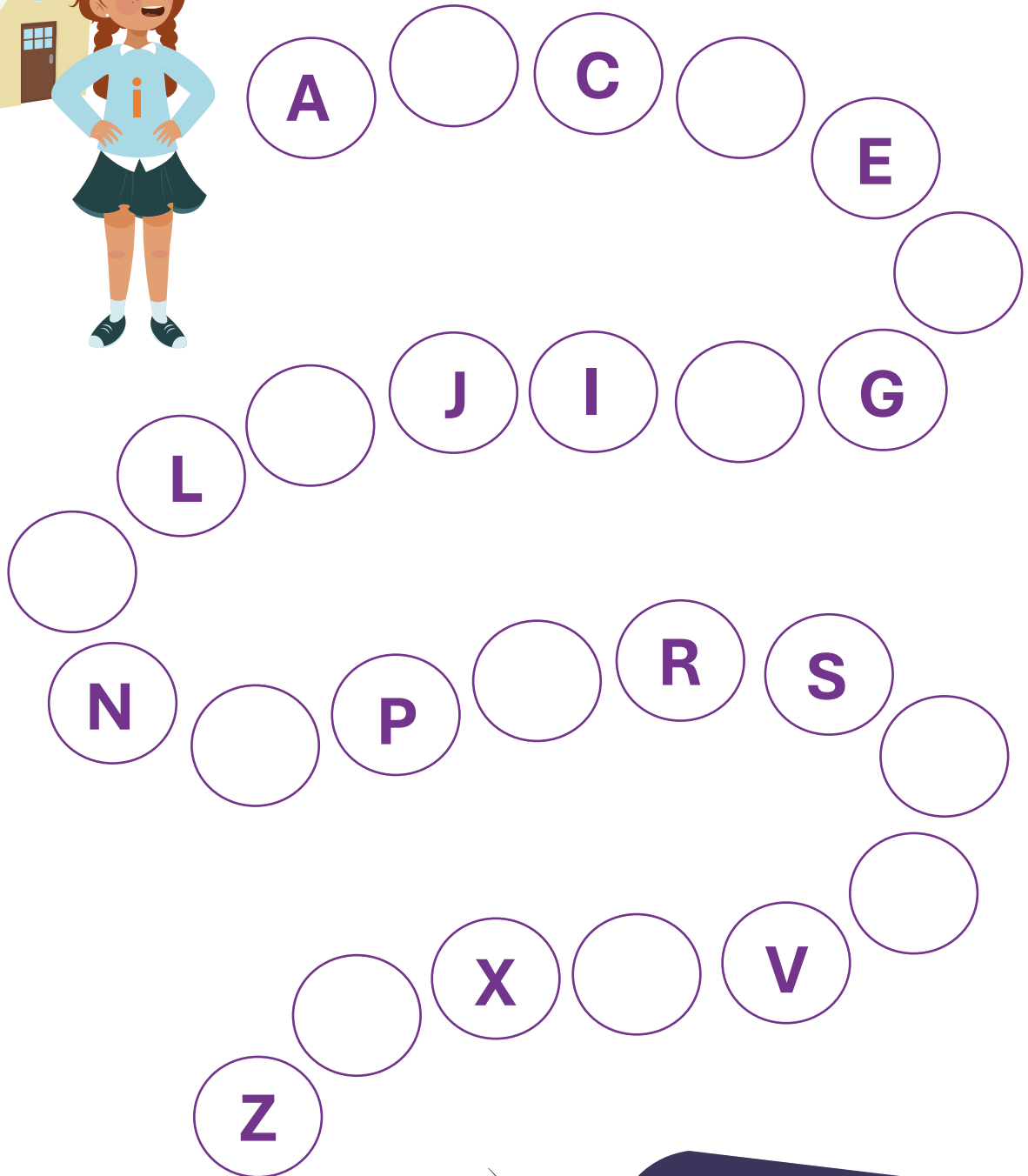


ASSURONODI



OGJO

Você sabe quem paga o transporte escolar? **Somos todos nós através dos impostos.** Complete o caminho que a aluna faz para chegar ao transporte escolar com as letras do alfabeto que faltam.





Vamos encontrar no caça-palavras o nome da profissão de algumas pessoas que prestam importantes serviços públicos em nosso município?

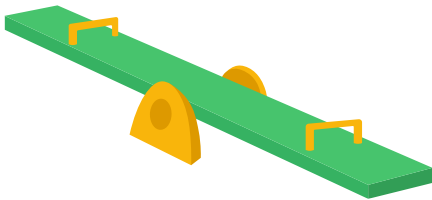
PROFESSORA – POLICIAL – PREFEITO - JUIZ

P	R	O	F	E	S	S	O	R	A	X
P	J	Y	J	D	Q	X	X	H	D	J
P	R	V	B	R	Y	V	D	C	J	P
H	D	T	P	O	L	I	C	I	A	L
B	Z	M	M	N	P	F	Q	G	S	P
N	L	K	B	Z	X	B	J	P	D	B
T	X	Y	P	R	E	F	E	I	T	O
K	W	N	D	Q	V	W	B	C	C	Q
F	L	R	N	S	Q	J	R	W	Z	B
N	Q	J	G	Z	C	U	F	V	Q	H
R	C	S	H	M	L	I	M	K	X	Q
Z	S	N	Y	C	Y	Z	H	H	S	C

Observe os bens públicos que **pertencem a todas as pessoas** e complete os espaços em branco das palavras com vogais para escrever seus nomes.



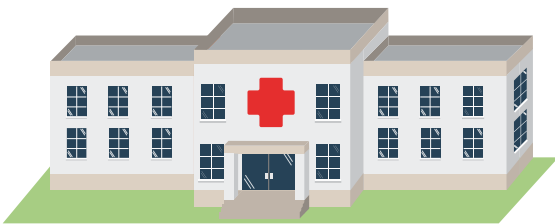
L ___ X ___ IR ___



G ___ NG ___ RR ___

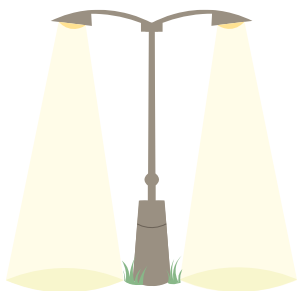


ÔN ___ B ___ S



P ___ ST ___ D ___

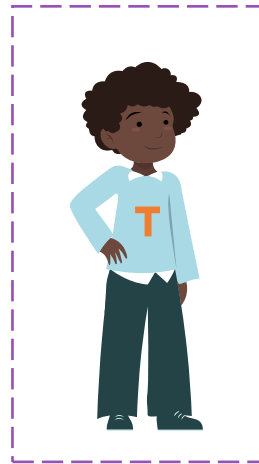
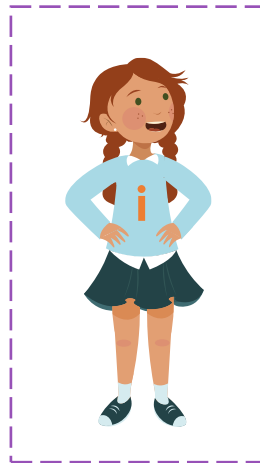
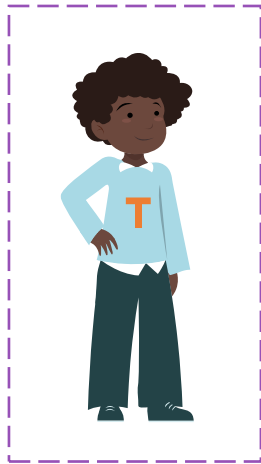
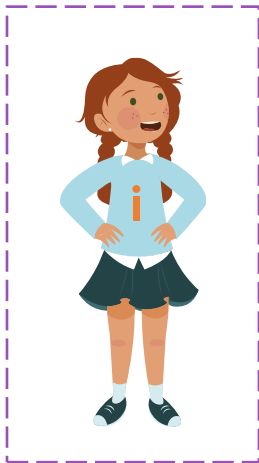
S ___ ÚD ___



___ L ___ M ___ N ___ ÇÃO

PÚBL ___ C ___

Recorte as imagens e cole conforme a legenda:



O ônibus está **atrás** do menino

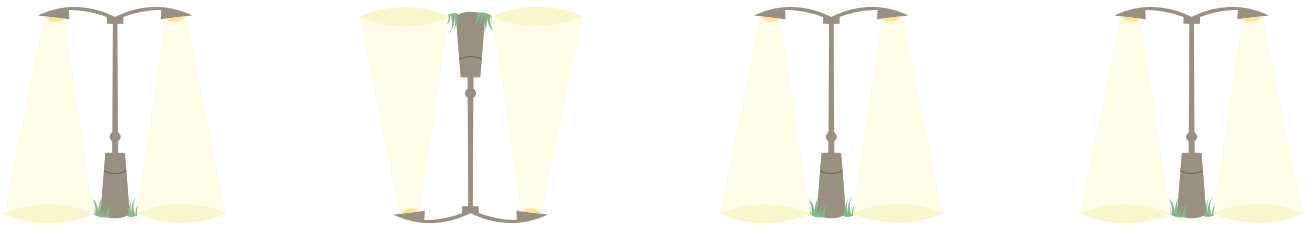
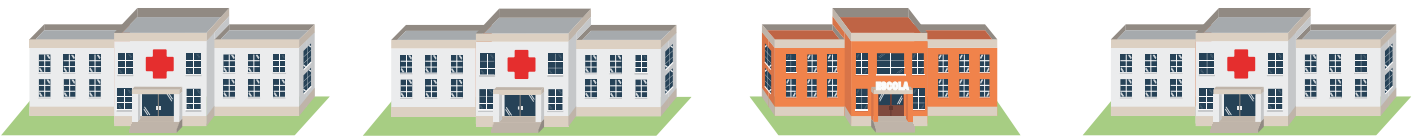
A vacina está **na frente** da menina

A escola está **entre** as crianças

Igual ou Diferente?



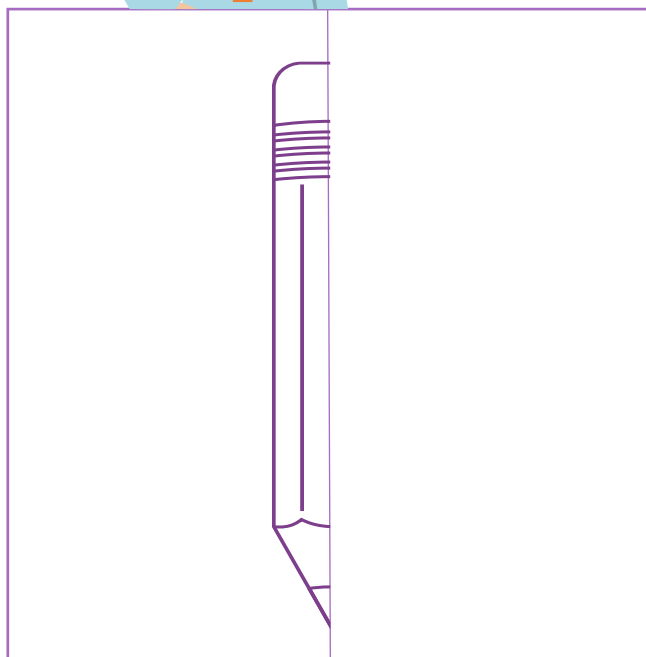
Risque o bem/serviço público que NÃO combina em cada linha.



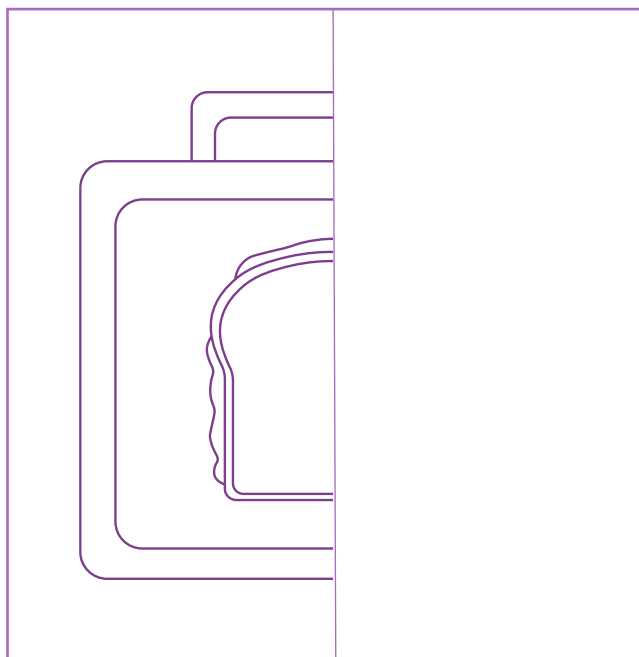
Simetria



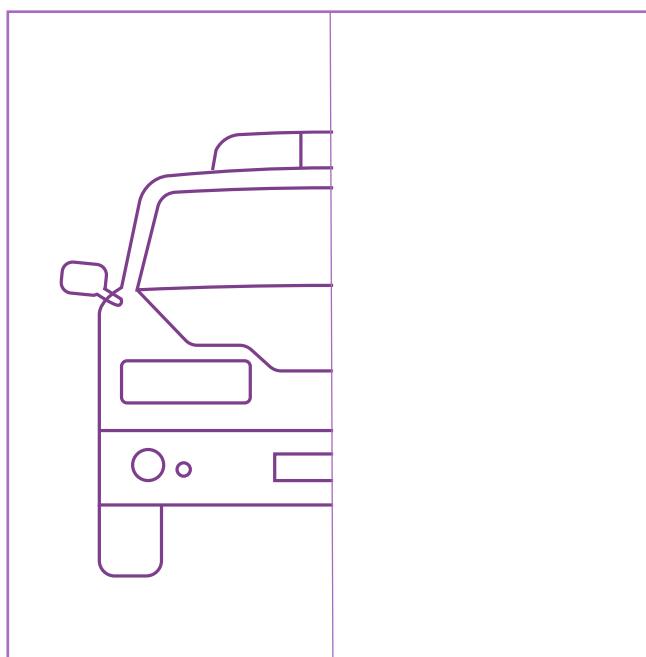
Vamos completar a outra metade dos desenhos abaixo?



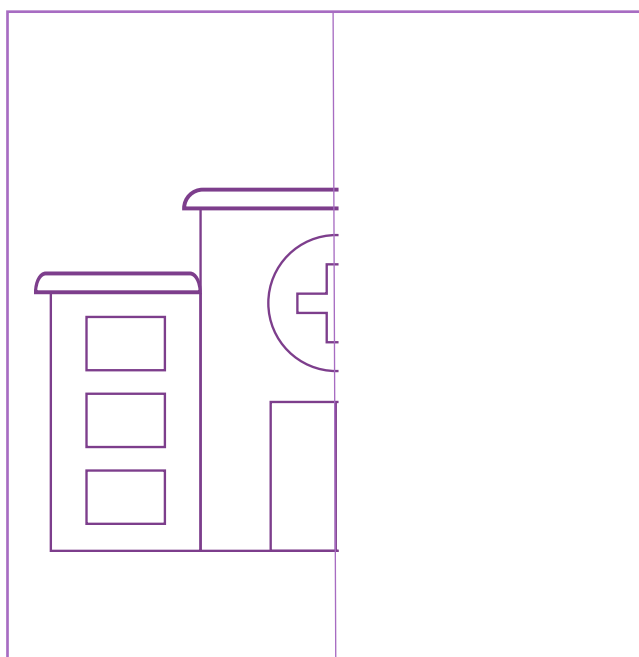
Lápis



Merendeira

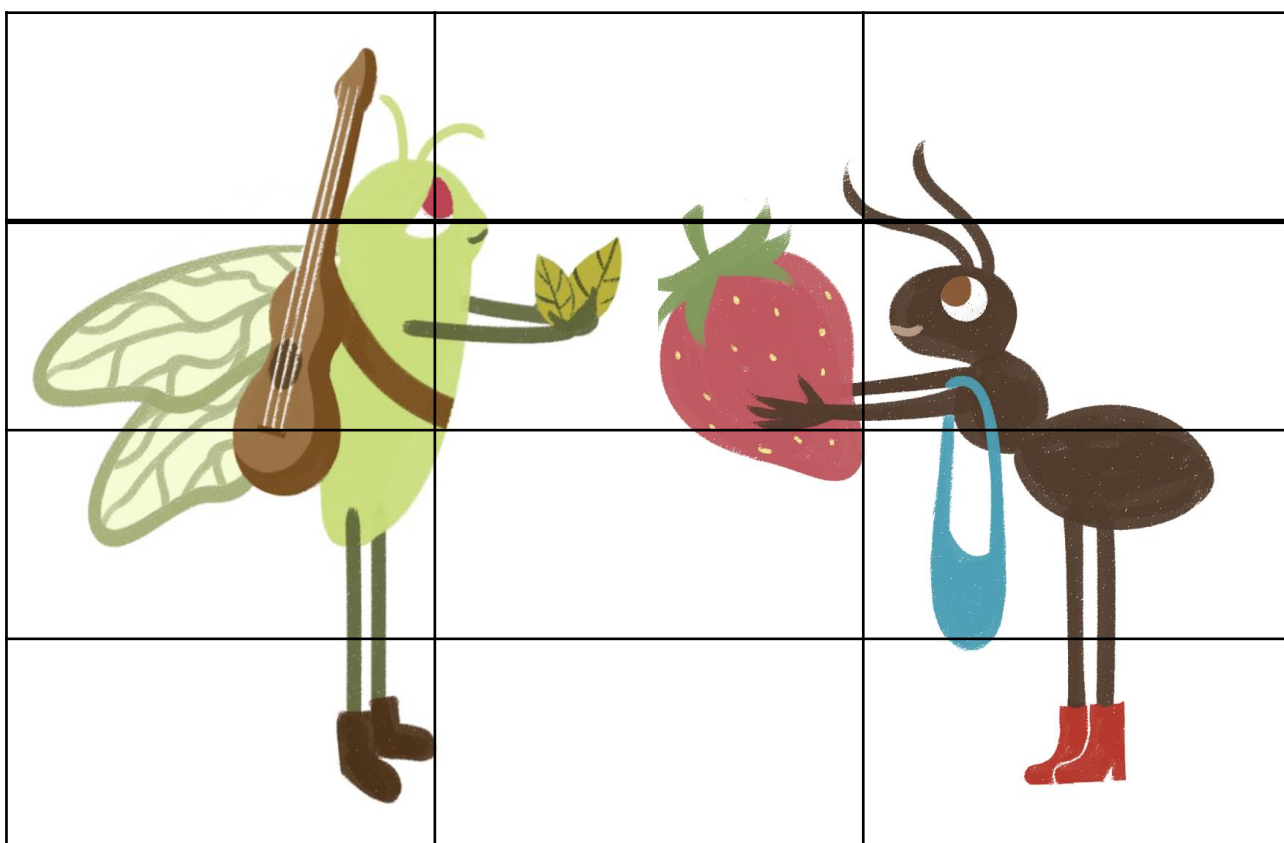
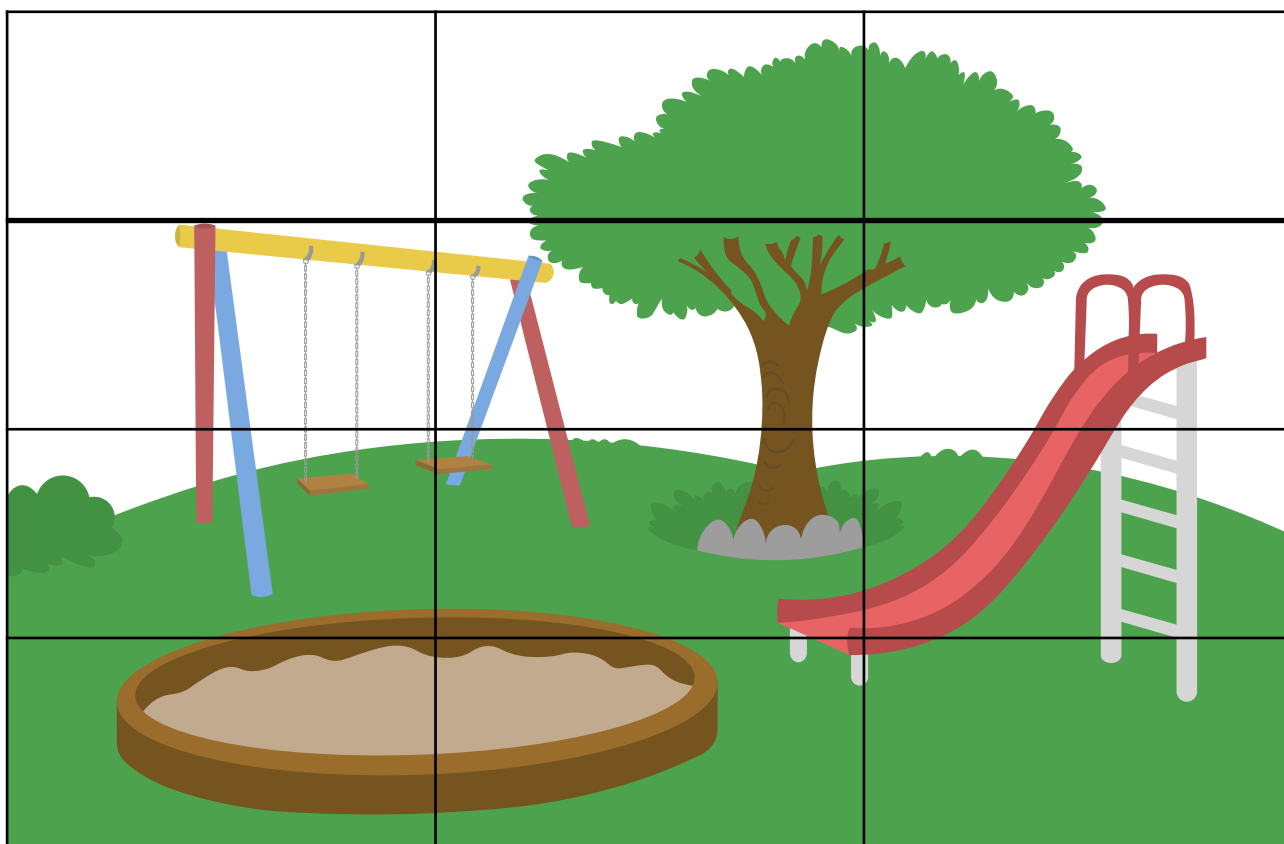


Carro de polícia



Hospital

As imagens abaixo representam bens que são para o uso de toda a população, por isso dizemos que são bens públicos. Recorte na linha preta e monte o quebra-cabeça.



BRANCO

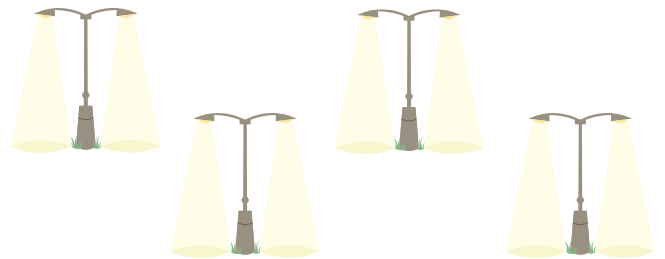
Quantos têm?



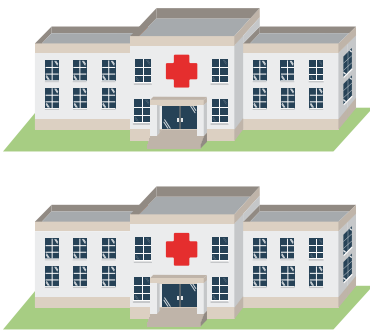
Circule a quantidade correta dos bens e serviços públicos abaixo



1 2 3 4 5 6 7 8 9 10



1 2 3 4 5 6 7 8 9 10



1 2 3 4 5 6 7 8 9 10



1 2 3 4 5 6 7 8 9 10



1 2 3 4 5 6 7 8 9 10



1 2 3 4 5 6 7 8 9 10

Ligue as iguais



Essas figuras representam serviços públicos. Ligue as iguais!



Substitua o símbolo pela letra correspondente,
forme a palavra e desene o bem público.



= O



= A



= E



SC



L





= I



= O



= A

H



SP



T



L



= I



= A



= U



MB



L



NC





Os veículos abaixo são exemplos de transporte público, **adquiridos e mantidos com os recursos dos tributos**. Vamos fazer um exercício de percepção visual?

Pinte o MAIOR ônibus escolar



Pinte a ambulância DIFERENTE



Pinte o MENOR caminhão de lixo





Você sabia que os bens e serviços públicos fazem parte do nosso dia a dia? Complete com a letra que falta:



PR ____ Ç ____



ÔN ____ B ____ S



____ MB ____ LÂNC ____ A



____ SC ____ LA



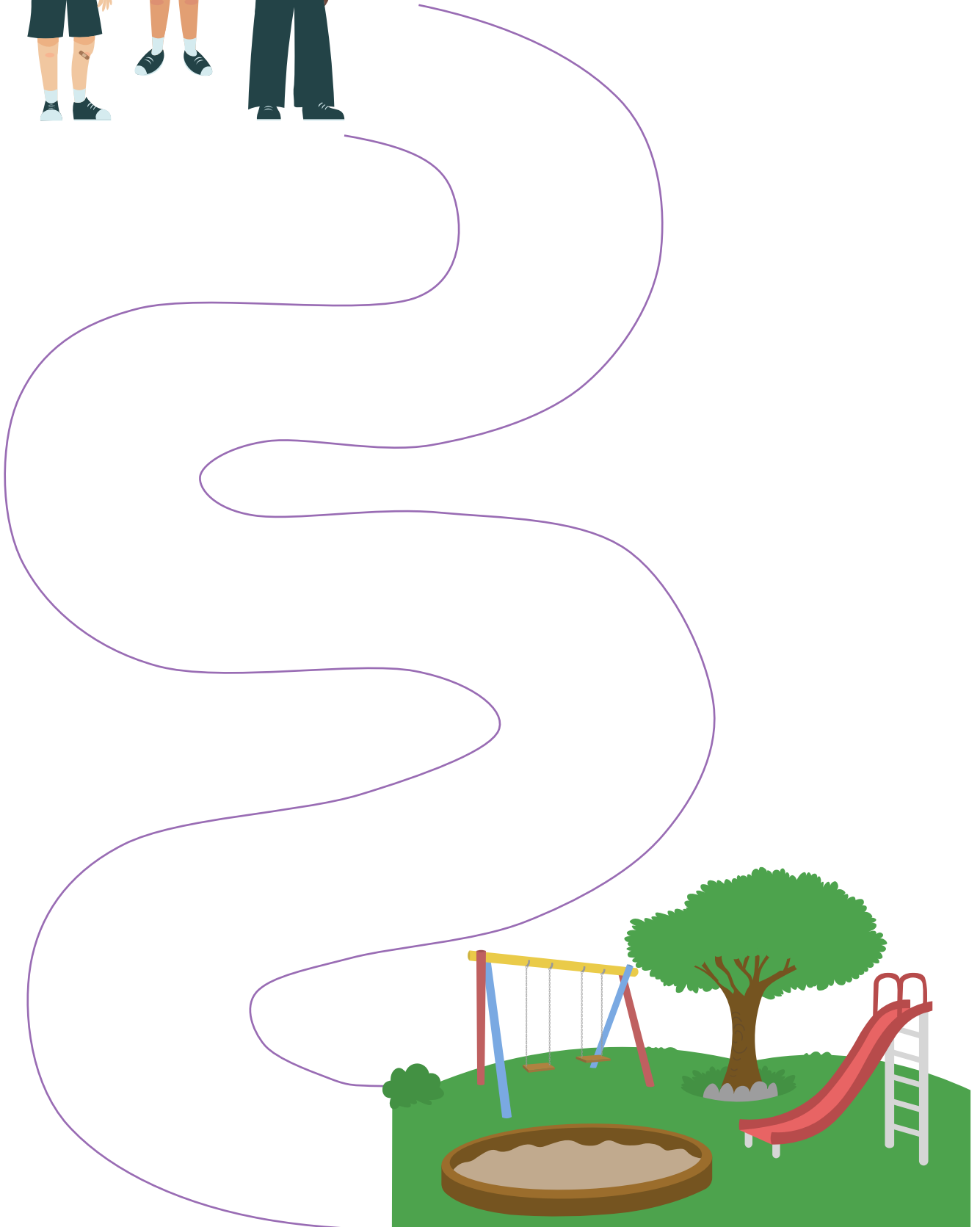
____ STR ____ DA



S ____ GUR ____ NÇ ____
A





O parquinho da sua escola foi
construído com recursos públicos.
Pinte o caminho que nos leva até o
parquinho!





Marque os serviços públicos que existem no bairro onde você mora.

		
Iluminação nas ruas		
Calçadas		
Rua asfaltada		
Bombeiros		
Posto de Saúde		
Escola		
Creche Municipal		
Coleta de Lixo		
Rede de Esgoto		
Parque Infantil		
Praça limpa e bem cuidada		

Circule o que NÃO combina com a sequência:

Livros



Aluno



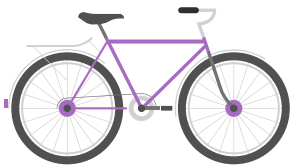
Computador



Avião



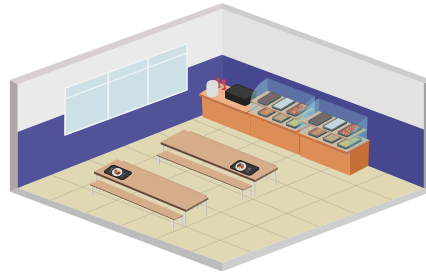
Bicicleta



Merendeira



Refeitório



Frutas



Aluno



Transporte
Escolar



Mochila



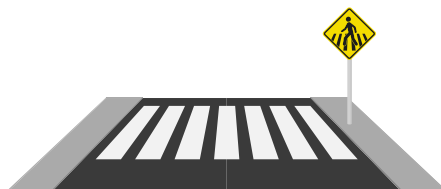
Papagaio



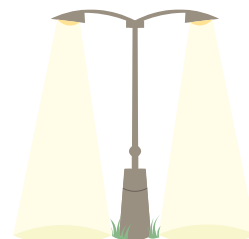
Lixo no chão



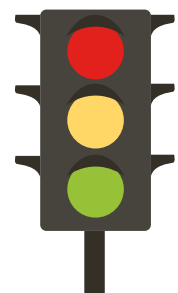
Faixa de
segurança



Iluminação
pública



Semáforo



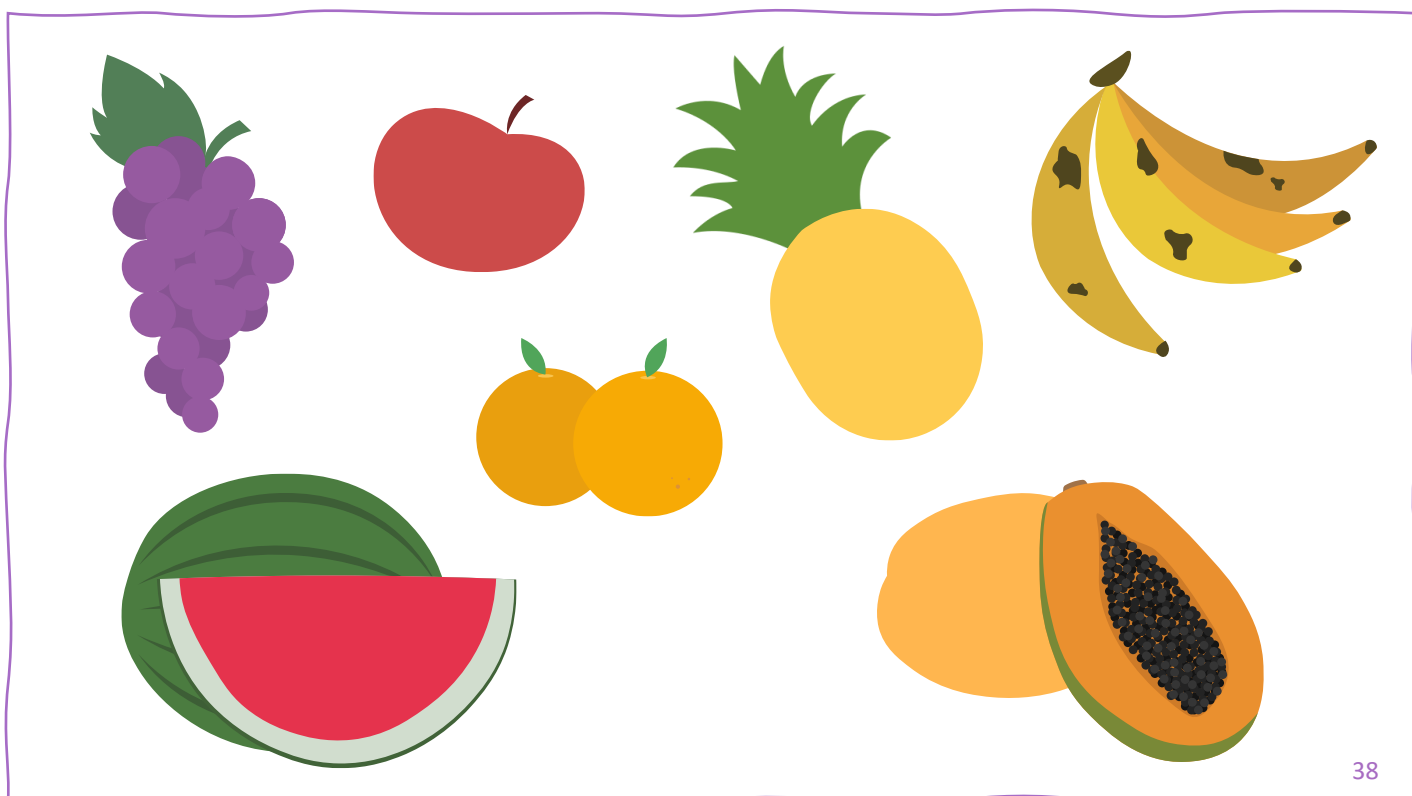
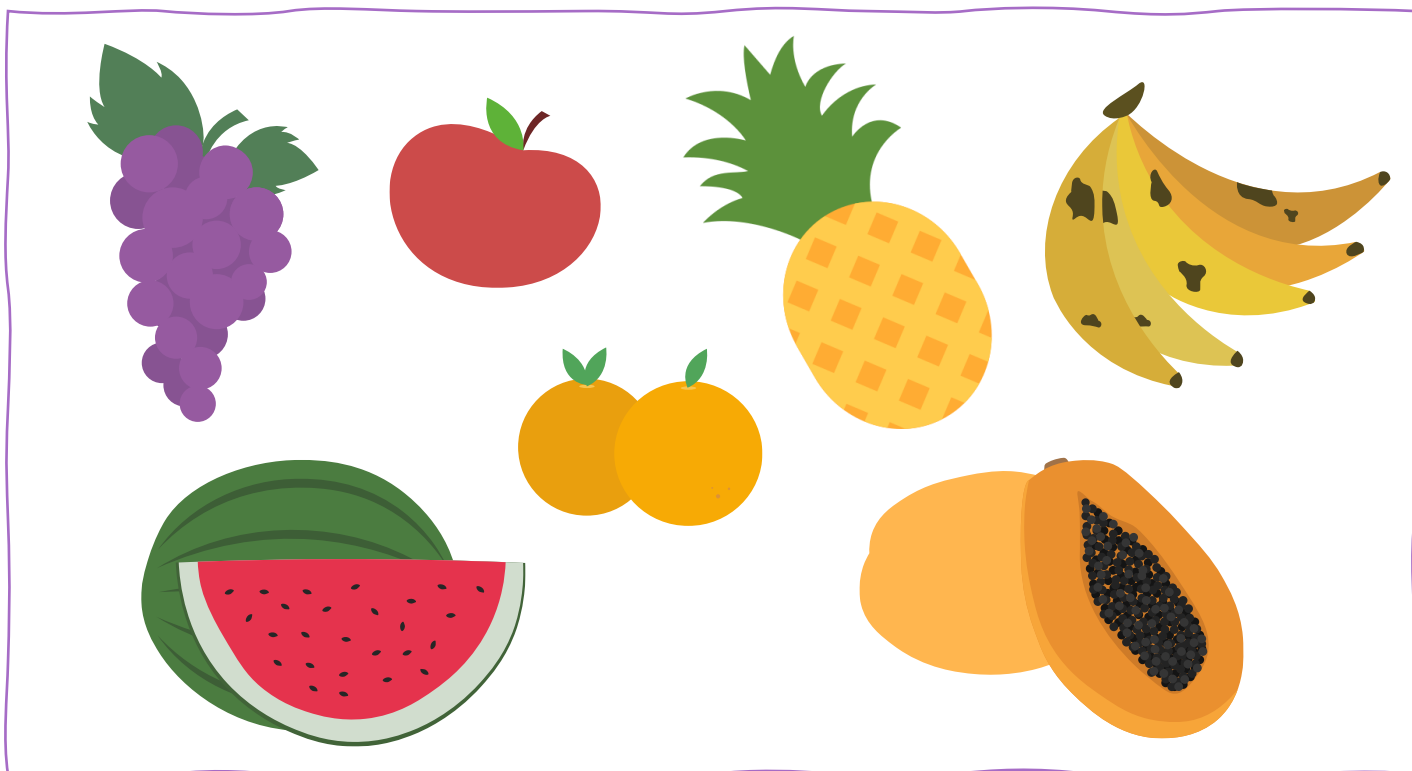


Complete os dentes da criança colando as sementes (feijão, milho,..) e escreva uma frase sobre a importância da higiene bucal





Nossa escola ganhou frutas para a merenda escolar, **compradas com recursos dos tributos** para fazer um lanche saboroso e saudável para todos! Vamos encontrar as 7 diferenças nas frutas abaixo?





GOVERNO DO ESTADO
RIO GRANDE DO SUL
SECRETARIA DA FAZENDA



Coordenação

Divisão de Relacionamento com Cidadãos e Municípios da Receita Estadual do Rio Grande do Sul - Seção do Programa de Integração Tributária

Orientação Pedagógica e Elaboração do Conteúdo

Tânia Santos Coelho de Souza - Técnica Tributária da Receita Estadual

Projeto Gráfico

Sofia Trevisan Farret e Vinícius Magnabosco Klitzke

Distribuição Gratuita – Janeiro de 2024

Saiba mais sobre o Programa de Integração Tributária em:

[http://receita.fazenda.rs.gov.br/lista/3059/pit-\(programa-de-integracao-tributaria\)](http://receita.fazenda.rs.gov.br/lista/3059/pit-(programa-de-integracao-tributaria))

Conheça o Programa de Educação Fiscal do Rio Grande do Sul em:

<http://www.educacaofiscal.rs.gov.br/>



Av. Mauá, 1155 - Centro - Porto Alegre - RS - CEP 90030-080

(51) 3214-5500 | receita.fazenda.rs.gov.br

receita@sefaz.rs.gov.br